

軽井沢ニュース

2012
5 | 18
●軽井沢暮らしに役立つ情報
第105号

●発行 軽井沢ニュース舎
軽井沢町軽井沢東178番地 819スクエア
●Tel.Fax 0267・42・0819
●info@karuizawa-news.org

★暮らす軽井沢 人口 19,384人(-20) 男 9,336人(-22) 女 10,048人(+2) 世帯数 8,745世帯(前月比+13) ▲別荘 15,197戸(+157)(23年1月現在)

電子版/画面化・軽井沢ニュース
<http://www.karuizawa-news.org>

次号 第106号は、
平成24年6月15日(金)発行予定です

広告は生活を豊かにする情報です
お問合せ0267・42・0819



五月二十日(日)〜六月十七日(日)
軽井沢大賀ホールコンサートスケジュール

- ★五月二十日(日) 十四時三十分開演
【LEGEND(レジェンド)コンサートツアー
2012希望の歌-CHE SARA-
…軽井沢大賀ホール特別公演…
これまでのクラシックコンサートのイメージを打ち砕く、笑いとスピードの躍動感あふれるスーパーオペラユニット。今年年間動員数20万人超。】
【演】LEGEND(レジェンド)
★全席指定S席六千円・A席五千円
残数僅少・B席(2階立見席)四千円
HP <http://www.opera-legend.jp/>
- ★五月二十六日(土) 十三時開演
第4回ソニーピアノの会軽井沢演奏会
【演】ソニーピアノの会会員
【ト】シューマン(子供の情景より) / ショパン(スケルツォ第2番) 他
★入場無料
- ★五月二十七日(日) 十四時開演
特別体験講座
「能に魅る平家物語の主人公たち」
キーボードを使用して5線譜に載った謡を謡い/舞を体験する特別講座。最初から、参加者が謡えるようになる、画期的な講座です。初めての方や若い方も、能に親近感を持てます。
【演】指導…井上煥治/能楽協会会
員/観世流準職分/梅若会
【ト】謡…熊野(ゆや) / 舞の基本
◆講座内容…①能・狂言の成り立ち
②能に魅る平家物語の主人公たち
③現代音楽の感覚で5線譜の謡を謡う
④舞の基本表現を体験
★全席自由…参加費二千円(白足袋/白ソックスをご持参ください)
問043・238・4808 燎の会
- ★五月二十九日(火) 十三時三十分開演
シャンソン・ラ・ルミエール発表会
【ト】パリ祭など、19人が2曲ずつ
★入場無料 / 問090・2673・0096 平岡るり子(会員も募集中)
- ★六月二日(土) 十八時三十分開演
SOLEM(ソワレ)ピアノデュオコンサート
「今年是一台のピアノで、06年〜柳沢弘美・小林陽子・西沢さち子の3人で、毎年二台のピアノと連弾のコンサートを行っています。」
【ト】シューベルト(軍隊行進曲) / モーツァルト(交響曲第40番ト長調) / チャイコフスキー(白鳥の湖)
★全席自由…一般千円・中学生以下五百円(※当日は一般券のみの発売)
問0267・32・0382 柳沢
- ★六月三日(日) 十一時三十分開演
八王子消化器病院JAZZオーケストラ
YOROZU Choral 定期演奏会
【ト】未定
★入場無料・未就学児入場可
問042・626・5111 大津
- ★六月八日(金) 十九時開演
Mozart Superstar
モーツァルト・スーパースター
永遠の天才をあなたのすぐそばに…クラリネット、ヴァイオリン、フルート、そして10弦ギターという異色のアンサンブルで、モーツァルトのバッションと輝きを、あなたに…
【演】ミュージカ・エマセネポー(小平真司・クラリネット、バセットクラリネット/杉原桐子・ヴァイオリン/山口直美・フルート/斎藤明子・10弦ギター)
- ★六月十日(日) 十四時開演
第8回佐久吹奏楽団サマーコンサート
【ト】未定
★入場無料
問090・2416・2772 浅沼
- ★六月十四日(木) 十時三十分開演
ハイプ&ヴァイオリンの
モーニングコンサート
クリスチャン音楽家…佐木冬彦(ハープ) / 宮野陽子(ヴァイオリン)
夫妻による、演奏とお話…
【ト】バッハ(G線上のアリア) / マクスウェル(引き潮) / マスネ(タイスの瞑想曲) 他
★小学生以上千円(前売り、当日)・未就学児入場可
- ★六月十六日(土) 十四・十九時開演
イングリット・フジコ・ヘミングピアノコンサート2012 2回公演
【ト】未定
★チケットほぼ完売しました。
問03・3670・5099 青葉ピアノ <http://fuziko.aobabz/>
- ★六月十七日(日) 十四時開演
軽井沢緑の音楽祭2012
浅間山麓の合唱団によるコーラスの祭典…新緑の軽井沢大賀ホールに個性あふれるコーラスがこだまします…

5月
軽井沢暮らし十年… 第52回
はっばう
ハ風の森に住んで

ゴールデンウィーク中、私達のクラシック演奏家ユニット「ミュージカ・エマセネポー」で素敵な催しに出演した。軽井沢町教育委員会主催、軽井沢大賀ホール制作の「リゾートコンサート・イン軽井沢 旧三笠ホテル」だ。



イラスト 斎藤 融

三笠ホテルは明治38年の純西洋風建築。当時の一大社交場として注目され軽井沢の鹿鳴館とも呼ばれていた。普段は館内を見学することしかできない。それが、このリゾートコンサートの間だけは別だ。建物の持つエネルギーを受けてそこで人が生き、空間として命を吹き返すのだ。

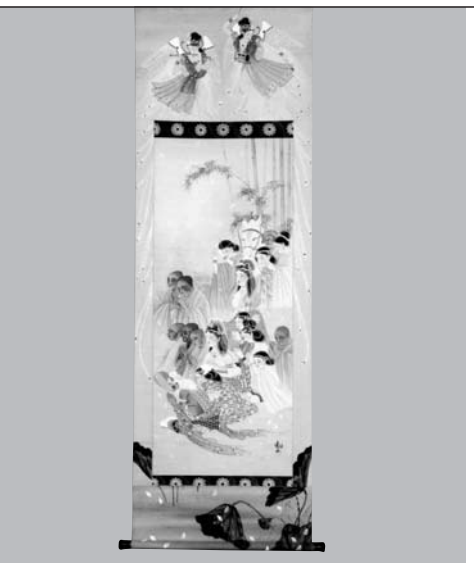
観光地として、軽井沢はこれからどうあるべきかを、さまざまな立場から多くの人が考えている。そのとき思うのは、三笠ホテルのような建物そのものの価値もさることながら、そこを舞台に人々がどれだけのエネルギーを生み出してきたか、という点だ。それこそがまさに軽井沢の貴重な財産として受け継がれていくべきものではないだろうか。西洋の文化を吸収し、急激に新しくなろうとしていた日本。そのとき軽井沢が社交の舞台となり、軽井沢でしか生まれ得なかった交流があり、会話があり、そこからたくさんの発想が生まれ、日本を動かしていった。ミュージカ・エマセネポーも、そうやって日本に定着したクラシック音楽を素材に、今この軽井沢でしか作り上げられないやり方で音楽に向かっている。特殊な環境と歴史を持つ軽井沢ならではの、躍動感のある空気。三笠ホテルで100年前のそれに思いを馳せつつ、私達の演奏からも同じ空気をお楽しみいただけたらどうか。

軽井沢町在住 ギタリスト 斎藤 明子

軽井沢
緑の音楽祭

★全席自由五百円・中学生以下無料
★未就学児入場可 / 問080・5375・4416 音楽祭実行委員会

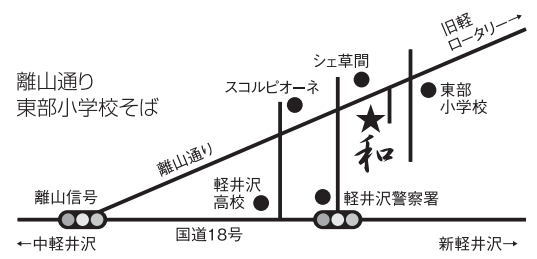
※内容に変更が生じる場合があります。詳しくはホームページをご覧ください。
<http://www.ohgahall.or.jp>



仏画 下村観山筆



古美術 和 なごみ TEL.0267・41・3998
10時〜17時営業 (不定休)



ごゆっくりしていただくお客様には、あらかじめご連絡をいただいておりますと、それなりの準備が整います。どうぞよろしくお願ひします…。

パソコンで困ったら! 見放題! デジタルサポート アスプラス
 050-3766-5500 <http://usplus.jp>

FM軽井沢 ブルースパワ
 77.5MHz 5/22 6/5 23時30分~

北欧家具、照明のネットセール 暮らしのデザイン工房
 こぶしざわ ウェグナー、モエエンセンの名品家具、TEL:0267-46-0017
 照明器具 etc. URL: <http://www.14.plala.or.jp/CottageDesign>

桜散り、青葉・若葉に
軽井沢
 町の話題
 いろいろ

■四月十一日(水) 十時
 町議会・全員協議会が開催されて、
 ①新図書館の運営計画について
 ②(仮称) 風越公園総合体育館につ
 いて、ほか合計5件が協議された。

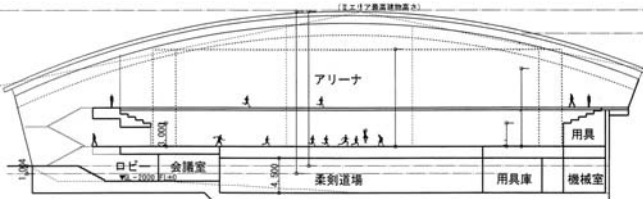
②の(仮称) 風越公園総合体育館
 については、町担当者より、計画建
 物に想定される平面計画案が検討
 参考資料として「基本設計に向けて
 のタタキ台」の但し書き付きで提出
 され、協議が行われた。

バスケット2面・バレー3面・ハ
 ンドボール1面・バスケット公式コ
 ート1面・バレー公式コート1面・
 フットサル公式コート2面(国際基
 準1面)・バドミントン公式8面の
 2階アリーナ部分及び、
 柔剣道場&スタジオ(卓
 球・ダンス)・会議室・
 事務室・機械室を含む1
 階に、地下1階を加え、
 2階1113㎡/1階2
 750㎡/地下1階28
 64㎡、合計の延べ床面
 積6727㎡の規模の図
 面を参考に、概略説明が
 なされた。

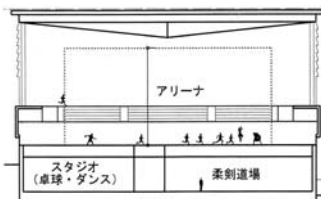
今後町民や、町の体育
 協会(遠藤 孝会長)加



参考資料の「基本設計に向けてのタタキ台」
 仮称:風越公園総合体育館 概略スケッチ図



東西断面スケッチ図



南北断面スケッチ図

■四月二十八日~五月二十五日(金)
 : オープニングキャンペーン:
 生まれ変わ
 った旧軽銀
 座のチャー
 チストリー
 ト。2Fに
 飲食店街が
 オープン!



★ステーキ
 &ハンバー
 グASAMA
 信州牛を浅
 間山の溶岩石で焼くステーキ&ハン
 バーグの店。キャンペーン中、国産
 黒毛和牛200g(サラダ・スリ
 ・ライス or パン付き)通常価格四
 千五百円を二千五百円で、ご提供
 ★軽井沢ラーメン
 鶏がらベースの細麺。長野地産地消
 の食材をふんだんに使ったラメン
 ★ポアロ
 下仁田ネギをルーベースに、高原野
 菜や、お肉をたっぷり使ったカレー
 ★楽仁左衛門
 軽井沢の甘味処。こしあん・白玉・
 寒天・アイスなどを贅沢に組合せ
 ★カフェ&バー6(1F)
 BOAT RACE X チェアーストリートの
 コラボスポーツカフェ&バー。長野
 県産の食材を使ったホットドッグや
 BOAT RACE仕様のドリンクをご提供
 問合せ: 0267-41-2501

☆4月27日にオープンした
 Karuzawa New Art Museum
 ...白石幸生理事長の夢は...
 国際芸術文化都市・軽井沢
 から、世界のアートを発信。



町民の皆さまをご招待して、日本の現代アートの実力
 を見ていただく予定です...白石理事長



軽井沢駅北口より「草軽交通バス」[町内循環バス
 (内廻り)]で、新道バス停より徒歩1分
 ◆軽井沢町1151-5 TEL:0267-46-8691

GW直前の4月27日、
 軽井沢本通り・東雲交
 差点先に、白亜の柱が
 印象的な美術館が開館
 した。建築家・西森陸
 雄氏設計による、総陸
 ラス張りをベースに白
 樺林をイメージさせる
 白柱が林立する外観は、
 軽井沢本通りの新しい
 ランドマークにふさわ
 しく、輝いて見える。

理事長を務める白石
 幸生さんによれば、
 この美術館は、「軽
 井沢ニューアートミ
 ュジウム」のネーミン
 グであり、現代ア
 ト、特に日本の戦後から現
 在までのアートを、国
 際的な視野から再評価
 し、位置づけしようと
 いう大きな目的のもと

にその評価が高まっ
 ている「具体美術協
 会」の美術家たち
 所属の前衛作家たち
 世界(特にアメリカ)
 の現代アートに与え
 た影響を、正しく美術
 家の皆さまにお伝え
 する使命を帯びており
 その影響力はかつての
 日本の浮世絵が、西洋
 の印象派の画家に与え
 た衝撃に匹敵するほど

のものと云う。
 開館記念展として9
 月2日まで「軽井沢の
 風展」を開催中、こ
 こ半世紀あまりの現
 アートの分野において
 国内外で評価されて
 きた作家と現在活躍中
 の作家に焦点を当て、1
 950年代の日本前衛
 アートの草分け的存在
 である岡本太郎、草間
 彌生、井上有一から、
 前述の「具体美術協
 会」の作家や世界で活躍
 する建築家の作品を網羅
 「来場者の皆さまに日
 本の美の遺産としての
 あり様と、日本の現
 代アートの力強さを再
 認識していただく」と
 白石理事長。新緑に萌
 える観光の町・軽井沢
 のメインストリートに、
 今衝撃が走っている?

軽井沢プリンスホテル・軽井沢 浅間プリンスホテル・軽井沢72ゴルフ
オーストラリアフェア2012
 5/11(金)~6/30(土)

広大な国土に豊かな実りを育むオーストラリアで飼育されたオージー・ビーフ。
 安心とおいしさを兼ね備えたクセのない、やわらかくジューシーな味わいをお楽しみください。

協賛: MLA豪州食肉家畜生産者事業団

<p>軽井沢プリンスホテル イースト メインダイニングルーム</p> <p>1名様 ¥6,500 オージー・ビーフとタスマニア産のサー モンといったオーストラリア産の食材と 地元信州の新鮮な食材を組み合わ せた特別メニューをご賞味ください。</p>	<p>軽井沢プリンスホテル ウェスト 和食 からまつ</p> <p>1名様 ¥6,500 季節に合わせた日本料理をお楽しみ いただけるコースに、オージー・ビーフの フィレを使った焼物をアクセントに加 えました。和風アレンジをお楽しみください。</p>	<p>軽井沢プリンスホテル ウェスト 中国料理 桃李</p> <p>1名様 ¥6,500 オージー・ビーフを加えた特製の前菜 や中華風味のマト煮込みなど、 中華食材とのマッチングを追求したオ リジナルメニューです。</p>
<p>軽井沢プリンスホテル ウェスト バーベキューガーデン</p> <p>自然の中で 予約制 オージー・ビーフを味わおう。 7/1(日)~9/30(日) 11:00A.M.~4:00P.M. (土.3:00P.M.) (1名様)大人セット ¥4,000 (こどもセット(小学生まで) ¥2,000)</p>	<p>軽井沢72ゴルフ 東・西レストラン</p> <p>ステーキ御膳 ¥1,680 (ご飯・味噌汁・野菜・漬物) 午後6時以降に利用できるスタミナ満 点のステーキ御膳です。 ランチのみのご利用も可能です。</p>	<p>軽井沢 浅間プリンスホテル ダイニングルームジャルダンテ</p> <p>和風ステーキランチ ¥2,500 (小鉢・ご飯・味噌汁・香の物付) ほどよい脂身と赤身のバランスが日本 人の好みにぴったりのオージー・ビーフ を和風ソースでご賞味ください。</p>
<p>軽井沢プリンスホテル ウェスト ニューヨーク</p> <p>フッポードが新しくなったニューヨークで、オージー・ビーフ を使ったオリジナルメニューをご用意しております</p>	<p>軽井沢プリンスホテル ウェスト レストラン こぶし</p> <p>サーロインステーキセット(¥2,300) ゴルフ、テニスの合間に気軽にご利用いただけるレストラン こぶしは、テラス席がおおすすめです。</p>	

軽井沢プリンスホテル TEL:0267-42-1111

■4月13日: 旧軽井沢ホテルで行われた「三
 船カバレロ会」親睦会には、多数の正会員とゲ
 ストが参加。当日は三船さんの長男・三船史郎
 /現三船プロダクション社長と孫の力也さんも、
 念願の出席。いつまでも三船さんの思い出話
 は尽きず、宿泊していく人も出る盛況だった。

「木もれ
 陽の里」南
 側斜面に園
 芸用施設が
 完成し、こ
 のほど地域
 活動センタ
 ーの指導員
 と障がい者
 の利用者、
 ボランティア
 の「花と
 みどりの仲間たち」が花苗の定植作
 業を実施した(写真)。

花苗の栽培は、町の「花いっぱい
 運動」の委託収益事業で、三月下旬
 にマリーゴールド、サルビア、ラベ
 ンダーなど約五百本を種蒔き、水や
 りして大切に育ててきた。順調にい
 けば六月ごろ納入予定。
 スコップを手にした利用者は「(ポ
 ットに培養土を)点線のところまで
 入れて」「(トレーの)後ろの穴を棒
 で押して静かに抜いて」と教えられ
 ボランティアの男性から「上手上手、
 すぐ慣れたじゃないの」と褒められ
 ていた。新事業を請け負った「無事
 に花が咲いてくれるのを祈っている」
 (指導員)と話していた。

同施設は敷地面積七百七十七㎡に、
 ビニールハウス一棟五十五・九㎡が
 建つ。

■「木もれ陽の里」に園芸用施設が
 完成 花苗を委託栽培

ナチュラルガーデン
 「松井田バラ園と多肉植物園へ」
バラまつり2012
 200種、3000株のバラが咲き誇ります。
 入場無料。バラの苗木販売中。
 開催期間:5月20日頃~6月中旬
 今人気の多肉植物あります
<http://homepage2.nifty.com/matsuidarose/>
 群馬県安中市松井田町松井田763-2
 Tel & Fax: 027-393-3962

<企画・編集・デザインから印刷まで>
 カタログ・パンフレット・ロゴ・リーフレット
 ポスター・会社案内.etc
**発表会のパンフレット等
 お気軽にお電話ください**

Domani planning ドマーニ・プランニング
 (HP) <http://www.domani-planning.jp/>
 〒389-0111 軽井沢町長倉3347-1 B-2 担当 鈴木
 Tel.0267-45-3719 Mobile.090-9669-0512

国道18号沿い 古宿
 軽井沢
家具修理専門工房 アスペン

★ダイニングテーブルの塗り替え/椅子
 のガタつき修整/椅子・ソファの布の
 張り替え/業務用家具の修理/その他、
 愛着と思い出のある家具の修繕など。
 (古い家具を修理/再生して販売しています)

★見積り無料、お気軽にご相談ください。
 ◎原則無休 10時~18時営業

軽井沢町長倉3975-5
TEL.0267-45-3999 根岸

クリーニングの軽井沢ドライ
 中軽井沢店限定セール

20% OFF
 6月23日(土)まで
 冬物セール
 ★昭和レトロ、Fire King
 も販売しています。

**キレイが結ぶ
 スマイルライフ**

有限会社 軽井沢ドライ
 ●中軽井沢店 0267-31-0294

販売所: 0267-48-5466

緑と自然の環境づくり

- ◎造園設計施工請負 ◎植木・庭石 販売
- ◎ブロック施工・石積み ◎ガーデニング・芝
- ◎別荘管理 ◎土木建設工事

★お気軽にご相談ください(見積り無料)

有限会社 **佐藤造園**
 長野県知事許可(般-13)第018087号(代表 佐藤英明)
 レイクタウン入口 電話48-1200 48-1227

不用品買います
 美術品・象牙・着物・帯留め・絵画・
 茶道具・掛け軸・アクセサリー...
 ◎高価買取 ◎無料鑑定

待望さくめい
軽井沢店
 軽井沢町軽井沢484-8
 〒389-0102 中部電力前
 Tel.090-8313-7869

データ復旧
パソコン設定
 販売・修理・回収
 パソコン家庭教師訪問も可能です

ホームページ
制作・改修・代行
 月々9,900円~

パソコンで困ったら
 お見積り・ご相談無料!
 IP 電話 **050-3766-5500**
 詳しくはWEBで [アスプラス](#) 検索
 軽井沢分点 パソコン・ータルサポート アスプラス

SOLUVE ソリユーブ アクア・ソリユーブ 浄水整水装置 0267-41-3464

軽井沢ニュース年間購読のお申込みは 二千五百円(送料手数料) 郵便振替 00530-3-80559 軽井沢ニュース会

家具修理専門工房 アスペン 国道18号沿い 古宿 0267-45-3999

イベントボックス

Event Schedule table with columns for dates (15, 19, 20, 22, 25, 26, 27, 29, 31) and event details including book readings, art exhibitions, and community activities.

21世紀の森に暮らす

軽井沢三十区物語 PART3

第32回 星野区(ほしの)

三十区物語・PART3も32回目を迎え、今回の星野区、次回予定の塩壺区で終わる。そのあと7月・8月と番外編が2回続き、9月からのPART4ではトップの杉山区に戻って、また3年振りに訪ねる各区のレポートを始める予定だが、筆者の寿命を考えると、PART5ぐら

毎朝、歩いて鶴溜の駅へ、草軽電鉄に乗って旧道の幼稚園に通い、帰りは軽井沢駅に出て、信越線で沓掛駅へ。駅からは星野のバスに乗って帰宅。旧制の武蔵中学/高校から慶應大学へ進学。1954年~58年まで、フルブライト留学生として、アイビーリーグ系のコーネル大学・ホテル経営学部に学び、2年間留学を延長までして卒業。ホテル経営をしっかりと勉強することを薦めてくれたのは、犬丸一郎帝国ホテル会長だったそうで「本当に一生懸命勉強し、充実した4年間だった。ボクのネイティブ・イングリッシュ?はかなりのものだよ」とは星野会長さんの弁。



一昨年の本紙第83号/7月9日発行の第2面に「High noon ケンドリック・ケログと真昼の決闘...石の教会頼末記」が載っているが、その筆者/星野温泉親父・星野嘉助さんは、星野区の区長さんで、実は「星野エリア...軽井沢の別荘地の中心に位置する、緑豊かな森に包まれた28万坪もの広大なエリア。温泉、ホテルや教会のほか飲食・ショッピング・リラクゼーション施設が揃い、自然との心地良い接点を作っている...」と毎日新聞社刊毎日ムック「軽井沢 free」誌に、簡にして明瞭に紹介されている「エコモダンな温泉街...星野リゾート」の会長さんだ。

1933年星野家の4代目として誕生。お母さんは東京出身の女医さんで、星野温泉医局でオゾン治療を行っていた方。

帰国後は十数年間「黙って親父の運転手兼見習い社員として、これまたじっくりと修業させてもらい、世間や人を見る目を養い、自分なりの人脈を築き、経営のノウハウを学んだ」それが「例の石の教会頼末記にまでつながるのですよ」...続きは3年後のPART4・2015年5月をお楽しみに...



町・都市デザイン室が研究中の「50年後の軽井沢町は、星野家にとって現在小学5年生の孫・6代目の時代。宣教師が作った、西洋っぽいハイカラな高原の避暑地で、6代目はどんな事業を展開しているのかな...」と星野会長/区長さん。

★取材予定順★ 杉山→古宿→三ツ石→大日向→浅間台→借宿→鳥井原→油井→離山→南ヶ丘→千ヶ滝西→中軽井沢→旧軽井沢→新軽井沢→成沢→南軽井沢→馬取→千ヶ滝中区→塩壺→下発地→つくしヶ丘→風越団地→茂沢→追分→峠町→小瀬→ニュータウン→上発地→星野→塩壺

まち・ひと・くらし 浅麓News 佐藤 寛

第16回「木もれ陽の里」開館5周年 年間利用者は3万人超

軽井沢町が「保健と福祉の拠点」とする長倉の「木もれ陽の里」(写真)が2007年(平成19年)4月にオープン、今春で開館5周年を迎えた。高齢化社会を見据え、町民が「安心していつまでも健やかに暮らせるように」が建設目的だったが、運営面が軌道に乗るか、内外から注視されてきた。町民が関心を寄せる、利用状況を報告する。



木もれ陽の里 0267-44-3333 (代表)

町保健福祉課がまとめた健康増進部門(運動トレーニング室・水中運動室・浴室)の入場者数によると、利用者は年間3万人超に達し、年を追って増える傾向。開館からの累計で13万5千人強(平成24年3月)を記録。町人口の約2万人を上回る年間利用者は達成している。佐藤久男保健福祉課長も「毎月ほぼ同様の利用状態で推移する。開館時より年間1万人は増えた」と説明、ひとまず安堵の表情を見せる。

地区別に表した棒グラフで見ると、ダントツは1位中軽井沢、2位追分、3位借宿の3地区。同施設の周辺地域の利用が多いのは当然としても、中軽井沢の利用者が最多をキープしている事実は、建設候補地や交通アクセス問題で町内世論を二分した建設当時に振り返ると、時間の経過とともに一定の評価を得たという見方ができる。この3地区以外でも、満遍なく利用者は増えている。世代別では、男女とも60~70歳のシニア世代の利用者が圧倒的に多い。温

泉利用の「銭湯」の併設に加え、「温泉施設・町内循環バス利用券」(65歳以上配付)も後押しした。平均寿命を境にした80歳以上になると、女性の利用者が優勢。就学前や小・中学生は、8月の夏休みの利用が目立つ。夏期の利用者がグンと増えるのは、別荘滞在者の来館効果と思われる。

交通機関として、しなの鉄道の利用と併せ今回、4月1日より町内循環バスの新路線西コース&北廻り線が走行、同施設入り口の信濃追分駅南口にバス停も新設された。線路沿いの狭い町道を拡幅、整備工事を開通時に間に合わせた。鉄道とバスで町の中心部と木もれ陽の里を結ぶ町民の「足」は一応整備された。町は無料の福祉バス(定員25人)の利用も計り、懸案とした交通手段の確保に努めてきた。

同施設は「温泉利用が主たる目的ではなく、あくまで町民の健康増進が本来の目的」(佐藤課長)。「木もれ陽の里」は現在、メイン事業の健康増進のほか、高齢者生活支援、コミュニケーションスペース、地域包括支援センター、保健センター、障がい者支援の6部門を要する多機能型複合施設として、発展途上。同施設も町民が利用しなければ、巨艦のようなハコ。町民が大いに利用し、保健福祉のお城にしたい。 次回は「もしもの時の救急出動」

田中本家ニュース 企画展: 歌川国芳 「木曾街道六十九次」物語 でめぐる江戸の旅 ~2012年6月11日(月) 昨年没後150年を迎え、幕末の浮世絵師で今も注目を集める歌川国芳の「木曾街道六十九次」全71作品を、前期(36点)・後期(35点)に分けて公開。江戸時代に田中本家が使用した旅装束などとともに当時の旅行を語ります。

軽井沢コンシェル Karuizawa Concier 各種別荘、土地、マンションの資産管理業務 別荘、マンション、店舗、オフィスの室内クリーニング リゾートホテル、ペンション等の客室清掃業務 ケータリング、予約代行等のコンシェルサービス 0267-31-0831

言葉はありません... 来てよかったです。 犬塚勉展 - 純粋なる静寂 - 6月3日(日)迄 6/3(日) 15:00 要予約 犬塚勉に捧げるコンサート ¥2,000(入館料含) 梅野 記念 絵画館

6月1日～30日 無料貸出し

電動アシスト自転車 社会実験プログラム
主催：軽井沢観光協会／ヤマハ発動機協力



①実施時間：9時～17時
②受付場所：風越公園スカップ軽井沢
③実施地域：塩沢・風越

公園エリア&南軽井沢エリア
④利用料金：3時間まで無料／以降1時間千円
⑤傷害保険：任意で百円の掛捨て保険
⑥利用条件：身長143cm以上で中学生以上／利用者アンケート協力者 ※ロッカー&シャワー無料
⑦スカップ軽井沢 予約専用0267-48-2145

借宿・柳宿の森の中

新店舗「フランスアンティーク・古道具」
“オ・ポール・ドゥ・ロー”のご案内



子どもの頃から家族と軽井沢で夏休み。念願がなって1年半前に夫婦で東京から

移住して来ました。以前はIT関連の職業に従事。南仏を中心にフランス各地をトラックで周り、一つひとつ心に響いた品々を集めてきました。母の故郷であるフランスの伝統やフランス本来の暖かさを知っていただけたら…。
<http://www.auborddeleau.jp> 0267-41-0652

オペラ アリアの集い

6月8日(金)13時30分 開演
オペラ軽井沢 サロンコンサート

会場：ピッコロホテル オペラ軽井沢
会費：3500円(ドリンク・お菓子付き)
予約：0267-44-3133 トイズミ

☆出演者：押川浩士バリトン／森真奈美ソプラノ／赤星祐子ピアノ

☆プログラム：セビリアの理髪師…「私は町の何でも屋」／こうもり…「田舎娘の役ならば」／電話…ほか、只今選曲中

■長野県北佐久郡軽井沢町長倉大日向5564-3
URL：<http://www.p-opera.com/>
e-mail:opera@sas.janis.or.jp

“ニュー油屋”のロゴマーク決まる

新名称は「信濃濃分文化磁場(じば)油や」
新たな追分の文化拠点=文化磁場を目指す



本のまち・軽井沢やホンモノの取り組みから誕生した「油屋再生プロジェクト」。イベントのポスターやチラシに刷り込む斬新なロゴマーク(写真)を制作した。磁場とは、磁石や電流の周囲に発生する力の場の曲線群。追分は歴史的に宿場町として栄え、静かな佇まいは大学知識人、作家など文化人を魅了し、引き付けてきた。

「山菜の天ぷら」714円

軽井沢駅北口・焼き鳥の「笹どり」
タラの芽前線が軽井沢まで来ました。



群馬のタラの芽前線が、例年より10日以上も遅れて、軽井沢にまで上がって来ました。こごみ、こしあぶら、うどなどの山の幸もご用意。

★安くて／美味しく／ボリュームたっぷりのランチ定食には、1週間ベタ通いの地元ファンもいて、特に「から揚げ定食」大盛りは人気もの。
☎0267-42-6627

2012
5 | 18
第105号

On Paper
軽井沢ニュース

町の話 話題あれこれ

「ジシバリ」



道端にこぼれたつまらぬ種子なれど、四肢をのばせば大地を潤す

画 軽井沢森の雲 藤森智香理

軽井沢ニュース舎
Karuizawa News
<http://www.karuizawa-news.org>

〒389-0104 軽井沢町軽井沢東178番地 819スクエア
TEL FAX 0267-42-0819
info@karuizawa-news.org

求人(パート)募集

特定非営利活動法人「四季」
未経験の方には、研修期間あり

- ・勤務地 軽井沢町大字長倉785番地
 - ・時間 6時30分～8時30分/16時～17時/9時～14時 応相談
 - ・休日 シフトにより決定します 応相談
 - ・待遇 交通費支給(当社規程) 応相談
 - ・時給 800円～(昇給有り)
 - ・内容 障害者グループホーム世話人/障害者就労支援員
- ◎ヘルパー2級/介護福祉士経験者優遇
◎未経験の方(研修期間あり、当社規程時給)
◆応募方法 まずはお気軽にお電話ください。
電話：0267-31-0132 担当 土屋

ヤマダ電機が出店?

軽井沢バイパス鳥井原東信号近く
今年の12月までにはオープンか?

地元関係者の話によると、群馬県高崎市に本社を置く、株式会社ヤマダ電機が、バイパス鳥井原東信号・ツルヤ軽井沢店の斜め向かい辺りに出店…という昨年当たりからのウワサが現実化して、先ごろ、地域住民への「新店舗建設の説明会」が開催されたらしい。
場所は、大字長倉前沢原(0000番地)先で、「そう大きくない店舗」で…夏場の別荘族がわざわざ佐久まで行かなくても、IT関連やデジタル家電商品の買い物の用が足りるショップ…という、これまたウワサどおりの店? が12月にオープンするかな?。

日出山みなみがつくる
野菜料理…長野
Vegetable Cooking of NAGANO

¥2,500 発売：料理新聞社 ☎0279-84-3099

脇田 和展 鳥たちの歌が聞こえる。

脇田美術館 ☎0267-42-2639

Noboru Morishita
Country & Western
Guest Singer "Yoshie Sakamoto"
Live in "BENSON"

今年もゲストシンガーに坂本美江さんをお迎えします。初夏のひと時、カントリーソングを存分にお楽しみください。

会場 "BENSON"
軽井沢町軽井沢109-3 0267-42-7829
田舎ロータリーから三軒に向かいの建
駐車場は田舎軽井沢駐車場があります。

日時 6月5日(水)
7:00PM開演
6:00PMから食事が出ます。
会費 2,500円 (オードブル・ドリンク付き)
食事 各自注文していただきます。
ドリンク、ハンバーグ等
献物 各500円

「席に限りがございます。」
お早めにご予約をお願いします。

電話 洋子 090-2219-1820
中津二 090-2627-2960
E-mail: info@benson.com

協賛 Hamburg & Patis BENSON KARUIZAWA

6月5日 ☎090-2627-2960

Mozart Superstar
モーツァルト・スーパースター

永遠の天才を、あなたのすぐそばに

軽井沢大賀ホール 2012年6月8日(金)
午後6:30開演 7:00開演 全席自由2,500円

6月8日軽井沢大賀ホール ☎0267-31-5555

えんぴつアートと
点描アート展

会場 八十二銀行 軽井沢支店
期間 平成二十四年六月一日
平成二十四年六月二十九日
「おがた 雅雄」
「おがた 雅雄」

小諸城 徳古園・三の門 (昼前・7:30・6:4)

◆えんぴつアート 軽井沢町の教会等、期間前半展示
◆イブニング点描展(写真) 四天王 一花 二花 三花 四花 五花 六花 七花 八花 九花 十花 十一花 十二花 十三花 十四花 十五花 十六花 十七花 十八花 十九花 二十花 二十一花 二十二花 二十三花 二十四花 二十五花 二十六花 二十七花 二十八花 二十九花 三十花 三十一花 三十二花 三十三花 三十四花 三十五花 三十六花 三十七花 三十八花 三十九花 四十花 四十一花 四十二花 四十三花 四十四花 四十五花 四十六花 四十七花 四十八花 四十九花 五十花 五十一花 五十二花 五十三花 五十四花 五十五花 五十六花 五十七花 五十八花 五十九花 六十花 六十一花 六十二花 六十三花 六十四花 六十五花 六十六花 六十七花 六十八花 六十九花 七十花 七十一花 七十二花 七十三花 七十四花 七十五花 七十六花 七十七花 七十八花 七十九花 八十花 八十一花 八十二花 八十三花 八十四花 八十五花 八十六花 八十七花 八十八花 八十九花 九十花 九十一花 九十二花 九十三花 九十四花 九十五花 九十六花 九十七花 九十八花 九十九花 百の花

6月8日軽井沢大賀ホール ☎0267-31-5555

夏咲きの花木・山野草
新樹種あります
三坪の植木展示畑

造園工事・施工・管理 美鈴園
TEL.0267-45-5520 FAX.0267-46-3435

★バス鳥井原信号からの出入り口ができました。
★駐車場完備 販売事務所/大きなビニールハウスが目印です。

別荘管理のご案内 — 快適な別荘ライフを —

●管理内容
建物巡回・通風、室内清掃、クリーニング、布団乾燥、水道の開閉、草刈り、落葉清掃、浄化槽管理、車のメンテナンス、買い物代行、害虫駆除、その他

●ご相談はお気軽にどうぞ
草軽交通株式会社 別荘管理事務所
TEL 0267-42-2317 FAX 0267-42-5303
<http://www.kkkg.co.jp/estate/villa.html>

草軽交通株式会社 〒389-0104 長野県北佐久郡軽井沢町軽井沢東16番地1
TEL 0267-42-2041(代表) FAX 0267-42-5303(代表)

新鮮野菜・果物 農産物直売所

草軽交通 白糸の滝売店
地元の農家さんを元気に応援
当店のパートナー(生産者様)を大募集
あなたのこだわりの野菜果物をアピールしませんか?
— お問い合わせ —
草軽交通(株) 事業部 工藤 0267-42-2041

インド料理 佐久ミラマハル & 小諸ミラキッチン

ファミリーに人気の本格インド料理店
お子様からご年配の方まで
安心のヘルシーカレー
辛さもお好みに応じて選べます

◆ランチ(カレー・ナン・サラダ・ドリンク)…¥980～
◆テイクアウトできます(カレー&ナン)…¥860～
◆お子様セット ※日本人オーナーが親切にご案内します…¥490

姉妹店 小諸 ミラキッチン
TEL.0267-23-2155
小諸市大字加増504-13
(R18・加増東信号近く)
11時～15時/17時～22時営業/無休

TEL.0267-64-8744
佐久市中込2958-4(佐久市役所近く) 11時～15時/17時～22時営業/無休